

**Ing. Michal Kešner**

Poradenská a konzultační činnost, zpracování odborných studií a posudků  
Oceňování majetku pro věci movité

---

## **ODBORNÝ POSUDEK**

stanovení výše tržní ceny/hodnoty majetku - vozidla  
Škoda Octavia Combi 1.6 TDI Ambition rz 8AL 0019

Spisová značka : 151/25  
Počet vyhotovení : 2  
Počet listů : 9 + přílohy  
Počet příloh : 3 (18 listů)

---

Ing. Michal Kešner  
Větrná 34  
321 00 Plzeň – Litice

IČ : 68814739  
E-mail : [mkesner@volny.cz](mailto:mkesner@volny.cz)  
č.ú. : 325697897/0300

Posudek vyžádán : **Vojenské lesy a statky ČR, s.p.**  
**Pod Juliskou 1621/5**  
**160 00 Praha 6**  
**IČ : 00000205**

Žádost Č.j. : osobně oprávněná osoba  
na základě celoroční objednávky pro rok 2025

Lesingová smlouva č. : není

Posudek vypracoval : Ing. Michal Kešner  
Větrná 34  
321 00 Plzeň - Litice

Doba ke které je cena/hodnota : datum prohlídky, 11.09.2025  
vozidla stanovená

**Zadání odborného posudku :**

Stanovit výši tržní hodnoty (ceny) vozidla za účelem jeho vyřazení z účetní evidence firmy a následného prodeje.

Účel odborného posudku :

Účelem zpracování ze strany zadavatele je získání podkladu pro ochodní jednání se zájemci o předmět posouzení, kteří budou reagovat na následnou inzertní nabídku zveřejněnou zadavatelem.

Využité podklady : kopie osvědčení o registraci č. UG 163988  
amortizační stupnice metodiky znaleckého standardu I/2022  
sdělení zadavatele k provozu vozidla  
ceník/konfigurator autorizovaného prodejce/importéra  
server znalci.tipcars s oprávněným přístupem zpracovatele  
archív znalce včetně specializovaných internetových serverů

## 1. NÁLEZ

### 1. 1 Identifikace vozidla

Značka a typ vozidla	:	Škoda Octavia Combi 1.6 TDI Ambition	
Druh vozidla	:	OA-M1-KO	
Osvědčení o TP platné do	:	10.2026	
Výrobní číslo vozidla / rok pořízení	:	TMBJG7NE5L0122516	2020
VIN nebo v. č. karos. / rok pořízení	:	TMBJG7NE5L0122516	2020
Druh karoserie / barva	:	kombi	hnědá metalíza
Výrobní číslo motoru / rok pořízení	:	neevidováno, typ DGT	2020
Objem ( cm <sup>3</sup> ) a druh, výkon motoru	:	1 598 /vznětový/	85 kW
Druh a rozměr pneu prvomontáže	:	vpředu 205/55 R16 91H	
	:	vzadu 205/55 R16 91H	
Schválené změny proti původnímu typu dle technického průkazu	:	nezjištěny	
Datum prvního uvedení do provozu	:	19.11.2020 v ČR	
Datum uvedení do provozu v ČR	:	dtto	
Vlastník vozidla	:	Vojenské lesy a statky ČR, s.p. Pod Juliskou 1621/5 160 00 Praha 6 IČ : 00000205	
Počet předchozích držitelů	:	0	
Stav počítáče ujetých kilometrů	:	268 752	km
Údaje o počtu ujetých kilometrů dle sdělení vlastníka	:	dtto	km
Celkový proběh vozidla	:	odpovídá stavu ukazatele počtu ujetých kilometrů	
Údaje na vozidle s údaji v dokumentaci (souhlasí - nesouhlasí)	:	běžnou vizuální prohlídkou ano	

### 1. 2 . Údaje o opravách a poškození vozidla, opravách hlavních skupin a jejich eventuálních výměnách

a ) podle záznamu v TP	:	neuvedeny
b ) podle dokladu držitele	:	doklady k prováděnému servisu
c ) podle sdělení držitele	:	funkční, odpovídá době provozu

### 1. 3. Výbava vozidla - posouzení, zda odpovídá podle údajů výrobce pro uvedený typ:

Odpovídá - neodpovídá	:	ano
Neúplná - chybí	:	ne
Výbava modelu	:	model Ambition výbava rozšířena o metalízu, vyhřívané trysky ostřikovačů, paket Ambition+ včetně automatické klimatizace, originální tažné zařízení
Mimořádná výbava (zahrnuta ve výchozí hodnotě)	:	nehodnocena samostatně, zahrnuta ve výchozí ceně srovnatelného nástupnického modelu

### 1. 4. Technický stav vozidla zjištěn :

Technický stav vozidla zjištěn prohlídkou datum a místo	:	11.09.2025, v areálu zadavatele v Praze
Zkušební jízda dne	:	dtto
Vozidlo řídil	:	zpracovatel
Stav vozovky, atmosférické podmínky	:	slunečno, cca 22 st. Celsia
Počet ujetých km při zkušební jízdě	:	cca 5 km

### 1. 5. Stabilita vozidla při jízdě

Stabilita vozidla - v přímé jízdě, v zatáčce	:	dobrá, uměrná době provozu a proběhu
Stabilita vozidla při brzdění provozní brzdou	:	dtto

### 1.6. Technický stav jednotlivých skupin vozidla

Vozidlo bylo zakoupeno v ČR jako továrně nové. K vozidlu je vedena servisní historie. Servis prováděn v autorizovaném a následně odborném servisu.

Celkový proběh vozidla je věrohodně doložen a celková míra opotřebení koresponduje s proběhem, resp. charakterem provozu. Vozidlo provozováno jako referentské v souladu s předmětem činnosti zadavatele.

Motor, spojka	Odpovídá charakteru provozu a proběhu kilometrů. Před zahájením dalšího provozu doporučena kontrola emisního systému a provedení servisní prohlídky v předepsaném rozsahu
Hodnocení technického stavu	-20%
Převodovka	Odpovídá charakteru provozu a proběhu kilometrů. Doporučena výměna olejové náplně
Hodnocení technického stavu	bez srážek a přirážek
Přední náprava a mechanismus řízení	Odpovídá charakteru provozu a proběhu kilometrů.
Hodnocení technického stavu	bez srážek a přirážek
Zadní náprava	Odpovídá charakteru provozu a proběhu kilometrů.
Hodnocení technického stavu	
Karoserie	Běžné provozní otluky povrchových panelů karosérie, v minulosti opraveno po parkovacích škodách PZ bočnice - deformace v horní části bez poškození laku kapota motoru - příčná rýha v lakování
Hodnocení technického stavu	-20%
Rám	samonosná karosérie
Hodnocení technického stavu	
Výbava karoserie	Skupina odpovídá době provozu a charakteru využití vozidla Běžné provozní oděrky Chybní funkce pravého bočního ukazatele směru v zrcátku Čištění a údržba klimatizace
Hodnocení technického stavu	bez srážek a přirážek

## 1.8. Pneumatiky

### 1.8.1. Hodnota výchozí pneumatik prvomontáže

počet ks	Rozměr pneumatiky	Cena pneu vč. DPH [ 1 ks ]	Cena duše vč. DPH [ 1 ks ]	Celkem [ Kč ]
4	205/55 R16 94V	2 338,00 Kč	0,00 Kč	9 352,00
0		0,00 Kč	0,00 Kč	0,00
Hodnota výchozí pneumatik prvomontáže $HN_{pp}$				9 352,00

Jako pneumatiky prvomontáže jsou uvažovány pneumatiky zn. Continental ContiEcoContact

Ceník fy azpneu.cz.

### 1.8.2. Hodnota časová pneumatik vozidla

pneu	LP	PP	LZ	PZ	R
kusů	1	1	1	1	0
značka			Goodyear		
rozměr	205/55 R16 94V				
druh (originál/protektor)	originál	originál	originál	originál	
dezén			EfficientGrip		
hodnota pneu [ Kč ]	2 120,00	2 120,00	2 120,00	2 120,00	0,00
hodnota duše [ Kč ]	0,00	0,00	0,00	0,00	0,00
hodnota výchozí pneu $HN_{pv}$ [ Kč ]	2 120,00	2 120,00	2 120,00	2 120,00	0,00
Zbytková užitnost $Zu_{pv}$ [ % ]	20%	20%	10%	10%	0%
Hodnota časová [ Kč ]	424,00	424,00	212,00	212,00	0,00
Hodnota časová pneumatik vozidla $H\check{C}_{pv}$ vč. DPH v Kč					1 272,00

Ceník fy azpneu.cz.

### 1.9. Hodnota časová mimořádné výbavy

Druh, typ	Počet	Hodnota výchozí $HN_{mv}$	Doba provozu $DP_{mv}$	Stav při prohlídce $PS_{mv}$	Zbytková užitnost $Zu_{mv}$	Hodnota časová $H\check{C}_{mv}$
	(ks)	(Kč)	(rok)	(%)	(%)	(Kč)
sada pneu Nokian M+S	sada	18 000,00	0,00	funkční	20,00	3 600
s ALU disky		0,00	0,00	funkční	0,00	0
205/55 R16		0,00	0,00	funkční	0,00	0
		0,00	0,00	funkční	0,00	0
		0,00	0,00	funkční	0,00	0
		0,00	0,00	funkční	0,00	0
Hodnota časová mimořádné výbavy celkem Kč vč. DPH					$H\check{C}_{mv}$	3 600

Poznámka : dle ceníku azpne.cz



## POSUDEK

### 2. Stanovení tržní hodnoty (ceny) vozidla

#### 2.1 Základní amortizace

##### 2.1.1 Zbytková užitnost redukováného vozidla

##### 2.1.1. Základní amortizace

	DP (roků)	ZAD %	PKM km	ZAP %	ZA %
Vozidlo jako celek	5	55,00	268 752	92,63	73,82

Vozidlo zařazeno do kategorie C

DP - doba provozu

ZAD - základní procentuální srážka za dobu provozu

PKM - počet ujetých km

ZAP - základní procentuální srážka za počet ujetých km

ZA - základní amortizace

##### 2.1.2 Zbytková užitnost redukováného vozidla

	VU <sub>s</sub>	ZAs	PS <sub>s</sub>	ZU <sub>s</sub>	PD <sub>s</sub>	PZU <sub>s</sub>
Skupina	%	%	± %	%	%	%
Motor + spojka	100	73,82	-20,00	20,95	25	5,24
Převodovka, rozvodovka,	100	73,82	0,00	26,19	10	2,62
Zadní náprava	100	73,82	0,00	26,19	4	1,05
Přední náprava	100	73,82	0,00	26,19	11	2,88
Karoserie	100	73,82	-20,00	20,95	23	4,82
Rám	0	0,00	0,00	0,00	0	0,00
Výbava	100	73,82	0,00	26,19	27	7,07
Zbytková užitnost redukováného vozidla					ZU <sub>rv</sub> =	23,67

Poznámka : Stav skupin oproti etalonu zohledněn v určení výše přírážky, srážky.

VU<sub>s</sub> - výchozí užitnost

ZAs - základní amortizace

PS<sub>s</sub> - přírážka, srážka

ZUs - zbytková užitnost

PD<sub>s</sub> - poměrný díl

PZU<sub>s</sub> - poměrná zbytková užitnost

## 2.2 Hodnota výchozí vozidla $HN_v$

Hodnota výchozí vozidla  $HN_v$  vč. DPH v Kč 711 500

Zdůvodnění : srovnatelná výchozí cena dle posledního nástupnického modelu se zahrnutím příplatkové výbavy a DPH 21 %, dle ceníku výrobce činí 748 900,- Kč  
V důsledku inovace a standardu výbavy uplatněn koeficient technické úrovně 0,95

## 2.3 Hodnota časová vozidla

Hodnota výchozí vozidla vč. DPH	$HN_v$	711 500	Kč
Hodnota výchozí pneumatik prvomontáže	$HN_{pp}$	-	9 352,00 Kč
Hodnota výchozí redukovaného vozidla	$HN_{rv}$	702 148	Kč
Zbytková užítelnost redukovaného vozidla	$ZU_{rv}$	23,67	%
Hodnota časová redukovaného vozidla	$HČ_{rv}$	166 207	Kč
Hodnota časová pneumatik vozidla	$HČ_{pv}$	1 272	Kč
Hodnota časová mimořádné výbavy	$HČ_{mv}$	3 600	Kč
<b>Hodnota časová vozidla s DPH</b>	$HČ_v$	171 079	Kč

## 2.4 Hodnota tržní vozidla

Koeficient prodejnosti vozidla  $KP = 0,95$

Zdůvodnění : Pro zjištění koeficientu prodejnosti posuzovaného vozidla byly zjišťovány prodejní ceny vozidel srovnatelné typu v inzerci tuzemských autobazarů. Použita byla databáze systému CebiCat GT, TIPCARs a TEAS. Vzhledem k typovému provedení oceňovaného vozidla bylo zjištěno 19 ks základními parametry plně srovnatelných vozidel na trhu ojetých vozidel. V daném případě nelze stanovit obvyklou cenu dle vyhlášky č. 441/2013 Sb ve znění účinném k 1.1.2022, neboť není k dispozici potřebný počet nejméně 3 realizovaných předmětů ocenění ve stejné nebo srovnatelné kvalitě, současně objektivně nelze technicky stanovit kvalitu vozidel bez jejich prohlídky a vyhodnocení k nim shromážděné dokumentace. Předmětné vozidlo bylo provozováno v režimu odpovídajícím zaměření provozovatele.

Koeficient byl stanoven porovnáním s dostupnými vozidly v kategorii a se zohledněním stavu předmětného vozidla.

<b>Tržní hodnota (cena) vozidla</b>	$HT_v$	=	$KP1 \times HČ_v$	Kč
vč. DPH			0,95	171 079
Tržní hodnota (cena) vozidla po zaokrouhlení				162 500

slovy vč. DPH stošedesátdvatisícipětsetkorunčeských

Pozn. : střední dosažitelná hodnota platná pro koncového zákazníka. V případě prodeje výkupem specializovaným obchodníkem je z důvodu převzetí záruk a rizik dosažitelná hodnota nižší až o 15 % (obvyklá hodnota uvažovaná společností Eurotax)



### 3.0 Závěr - odpovědi na otázky

Výše tržní ceny/hodnoty movitého majetku tvořeného vozidlem Škoda Octavia Combi 1.6 TDI Ambition, rz 8AL 0019 stanovená odborným posudkem k datu prohlídky dne 11.09.2025 činí ve střední dosažitelné hodnotě u koncového zákazníka 162 500,- Kč vč. DPH.

slovy vč. DPH

stošedesátdvatisícepětsetkorunčeských

Pozn. : střední dosažitelná hodnota platná pro koncového zákazníka. V případě prodeje výkupem specializovaným obchodníkem je z důvodu převzetí záruk a rizik dosažitelná hodnota nižší až o 15 % (obvyklá hodnota uvažovaná společností Eurotax)

#### Přílohy :

kopie osvědčení o registraci vozidla č. UL 163988, doklad k opravě

podklad k výchozí ceně továrně nového vozidla a tržní hodnotě/ceně ojetého vozidla, identifikace dle VIN

fotodokumentace z prohlídky

#### Doložka dle procesních předpisů :

Odborný posudek jsem podal na základě živnostenského oprávnění v oboru poradenská a konzultační činnost, zpracování odborných studií a posudků, resp. živnostenského oprávnění pro oceňování majetku pro věci movité uděleného Živnostenským úřadem Magistrátu města Plzně, Tylova 36, 306 32 Plzeň, sp. Zn. SZ MMP/23598/21. Odborný posudek je zpracovatelem evidován pod sp.zn. 151/25.

V Plzni dne : 18.09.2025



Podpis a otisk razítka :

**Příloha č. 1:**

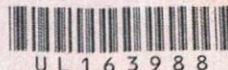
- kopie osvědčení o registraci vozidla č. UL 163988
- kopie protokolu o technické prohlídce



# EVROPSKÉ SPOLEČENSTVÍ OSVĚDČENÍ O REGISTRACI VOZIDLA. ČÁST II. (TECHNICKÝ PRŮKAZ)

ČESKÁ REPUBLIKA

Permiso de circulación. Parte II. • Registreringsattest. Del II. • Zulassungsbescheinigung. Teil II.  
Registreeimistunnistus. Osa II. • Αδεια κυκλοφορίας. / Πιστοποιητικό Εγγραφής. Μέρος II.  
Teastas claralthe. Part II. • Registration certificate. Part II. • Certificat d'immatriculation. Partie II.  
Carta di circolazione. Parte II. • Registrācijas apliecība. II. daļa • Registrācijas liudzums. II. daļa  
Fogalmi engedély. II. rész • Certificat ta' Registrazzjoni. L-II. Partii • Kentekenbewijs. Deel II.  
Dowód Rejestracyjny. Część II. • Certificado de matrícula. Parte II. • Osvědčenie o evidenci. Část II.  
Prometno dovoljenje. Del II. • Rekisteröintitodistus. Osa II. • Registreringsbeviset. Del II.  
Самовольство на перемещение. Часть II. • Partea II a Certificatului de Immatriculare  
Prometna dozvola. Dio II.



## ZÁKLADNÍ ÚDAJE O REGISTRACI

B. Datum první registrace vozidla: 19.11.2020	Datum první registrace vozidla v ČR: 19.11.2020
A. Registrační značka vozidla 8AL0019	A. Registrační značka vozidla
C.2.1. a C.2.2. Vlastník VOJENSKÉ LESY A STATKY ČR, S.P. 00000205	C.2.1. a C.2.2. Vlastník
C.2.3. Adresa pobytu/sídla DEJVICE, 160 00 C.1.1. a C.1.2. Provozovatel C.1.3. Adresa pobytu/sídla PRAHA HLAVNÍ MĚSTO dne 19.11.2020	C.2.3. Adresa pobytu/sídla C.1.1. a C.1.2. Provozovatel C.1.3. Adresa pobytu/sídla V dne Podpis

## ÚŘEDNÍ ZÁZNAMY

DNE 19.11.2020 BYLO VYDÁNO ORV Č. UBA244279.

## POUČENÍ

1. Osvědčení o registraci je veřejná listina a zápis do osvědčení o registraci smí provádět jen oprávněná osoba.
2. Osvědčení o registraci musí být bezpečně uloženo. Ztrátu nebo zničení osvědčení o registraci je jeho držitel povinen neprodleně ohlásit veřejné příslušnému orgánu státní správy.
3. Osvědčení o registraci se předkládá příslušným orgánům při provádění úkonů ve vztahu k vozidlu nebo na jehož výzvu.

## OSVĚDČENÍ O TECHNICKÉ ZPŮSOBILOSTI VOZIDLA

Přel. do: Tech. prohlídka provedena dne: C. protokol:	Přel. do: Tech. prohlídka provedena dne: C. protokol:	Přel. do: Tech. prohlídka provedena dne: C. protokol:	Přel. do: Tech. prohlídka provedena dne: C. protokol:
Přel. do: Tech. prohlídka provedena dne: C. protokol:	Přel. do: Tech. prohlídka provedena dne: C. protokol:	Přel. do: Tech. prohlídka provedena dne: C. protokol:	Přel. do: Tech. prohlídka provedena dne: C. protokol:
Přel. do: Tech. prohlídka provedena dne: C. protokol:	Přel. do: Tech. prohlídka provedena dne: C. protokol:	Přel. do: Tech. prohlídka provedena dne: C. protokol:	Přel. do: Tech. prohlídka provedena dne: C. protokol:



# TECHNICKÝ POPIS VOZIDLA

Čárový kód VIN



K Číslo typového schválení vozidla: e8\*2007/46\*0318\*09 | 11124-377-09

Změna

1 Druh vozidla: OSOBNÍ AUTOMOBIL

2 AC KOMBI

J Kategorie vozidla: M1

D.1 Tovární značka: ŠKODA

D.2 Typ: 5E

3/4 Varianta/verze: ACDGTEx0/NFM5FM5A40514BFS1VLN1B7A

E Identifikační číslo vozidla (VIN): TMBJG7NE6L0122516

D.3 Obch. označení: OCTAVIA

5 Výrobce vozidla: ŠKODA AUTO A.S., MLADÁ BOLESLAV, ČR

6 Výrobce motoru: VOLKSWAGEN AG

7 Typ: DGT

P.2/P.4 Max. výkon [kW] při otáčkách [min<sup>-1</sup>]: 85.00 / 3 250

P.3 Palivo: NM

P.1 Zdvh. objem [cm<sup>3</sup>]: 1 598

V.9 Emisní limit č.: 2018/1832DG: EURO 6

V.6 Korigovaný součinitel absorpce [m<sup>2</sup>]: 0.50

V.7/V.8 CO<sub>2</sub> Spotřeba paliva [g.km<sup>-1</sup>] / [l.100 km<sup>-1</sup>]: 103/3.9

8 Výrobce karoserie:

10 Výrobní číslo (další stupně):

R Barva: HNĚDÁ

S/S.1/S.2 Počet míst osekání/sazení stání: 5/5

11 Celková [mm] délka: 4 667

12 Šířka: 1 814

13 Výška: 1 480

M Rozvor [mm]: 2 667

14 Rozchod [mm]: 1 533/1 524

G Provozní hmotnost [kg]: 1 370

F.1/F.2 Největší technicky přípustná/povolená hmotnost [kg]: 1 927 / 1 927

N Největší technicky přípustná/povolená hmotnost na nápravu [kg]: 980/980; 980/980

O.1 Největší technicky přípustná/povolená hmotnost přípojného vozidla [kg] brzděného: 1 500 / 1 500

O.2 nebrzděného: 680 / 680

15 Největší technicky přípustná/povolená hmotnost jízdní soupravy [kg]: 3 427 / 3 427

16 Spojovací zařízení - druh: TRÍDA A50-X

L Počet náprav - z toho poháněných: 2 - 1 PŘEDNÍ

Kola a pneumatiky na nápravě (1-2-3-4...): rozměry/montáž (zdvvojená = [2]):

N.1 (1): 6.5JX16 ET46; 205/55 R16 91V

N.2 (2): 6.5JX16 ET46; 205/55 R16 91V

N.3 (3):

N.4 (4):

U.1/U.2 Vnější hluk vozidla [dB(A)] - stojícího při ot./min<sup>-1</sup>: 68 / 2 375

U.3 za jízdy 72.0

T Nejvyšší rychlost [km.h<sup>-1</sup>]: 199

Q. Poměr výkon/hmotnost [kW.kg<sup>-1</sup>]:

17 Předpis, spotřeba paliva [l.100 km<sup>-1</sup>]: 2018/1832DG; 4.6/3.5/3.9

## ZÁZNAM O SCHVÁLENÍ TECHNICKÉ ZPŮSOBILOSTI

Níže podepsaný potvrzuje, že vozidlu byla schválena technická způsobilost k provozu na pozemních komunikacích. Pokud se jedná o typové schválení vozidla, dolo schválení se nevyžaduje.

Číslo schválení:

Osek razítka a podpis opraváře



ŠKODA AUTO a.s.  
Řízení expedice vozů MB  
č. Václava Klementa 869 (A)  
Mladá Boleslav II  
293 01 Mladá Boleslav

Datum: 10.06.2020

ŠKODA

## DALŠÍ ZÁZNAMY

Variabilní provedení vozidla: | #N: s přívěsem náprava 2: +28 kg | #ROZCHOD: Náprava 2: max. 1540 mm  
| Náprava 1: max. 1549 mm | #20-21: | 205/55 R16 91V 6.5JX16 ET46; | 205/55 R16 94V M+S 6.5JX16 ET  
46; | 205/55 R16 91H M+S 6.5JX16 ET46; | 205/50 R17 89H M+S 6.0JX17 ET48; | 205/50 R17 89H M+S 6.0J  
X17 ET45; | 205/55 R16 91H M+S 6.0JX16 ET50; | 205/55 R16 91H M+S 6.0JX16 ET48; | 205/55 R16 94V M+  
S 6.0JX16 ET48; | 195/65 R15 91H 6.0JX15 ET47; | 195/65 R15 91H 6.0JX15 ET43; | 225/40 R18 92Y 7.5  
JX18 ET51; | 225/45 R17 91W 7.0JX17 ET49 | #12: max 4785 | #14: max 1510





1/3

**AUTO  
HOLÝ**

STK č. 3231  
Tel.: 233 910 035  
E-mail: auto-holy@volny.cz

9. Název provozovatele:  
AUTO HOLÝ, s.r.o., Zapsána v Obchod. rejstříku v  
Praze oddíl C, vložk  
Sídlo firmy:  
Sportovní 1616, 25263 Roztoky  
Adresa provozovny:  
Přílepská 1909, 252 63 Roztoky u Prahy

IČO: 25110225  
DIČ: CZ25110225

**PROTOKOL č. CZ-3231-24-10-1189**  
o technické prohlídce

Druh TP: pravidelná

Rozsah TP: plný

ID: 124071441

1. VIN (č. karoserie):	TMBJG7NE5L0122516		
2. Registrační značka a symbol státu:	8AL0019 CZ		
4. Stav počítáče ujeté vzdálenosti (km):	223192	5. Kategorie vozidla:	M1
Tovární značka:	ŠKODA	Druh vozidla:	OSOBNÍ AUTOMOBIL
Obchodní označení (typ):	OCTAVIA	Datum první registrace:	19.11.2020
Typ motoru:	DGT	Číslo ORV (dokladu):	UBA244279

Měření emisí provedla SME č. 42.10.27 dne 25.10.2024, č. protokolu CZ-421027-24-10-0620

**6. ZÁVADY ZJIŠTĚNÉ NA VOZIDLE:**

LEHKÉ (A) (počet závad) 0

VÁŽNÉ (B) (počet závad) 0

NEBEZPEČNÉ (C) (počet závad) 0

Poznámky:

3. Datum a místo prohlídky: 25.10.2024 Přílepská 1909, 252 63 Roztoky u Prahy  
7. Vozidlo je pro další provoz **způsobilé**.  
8. Příští prohlídka musí být provedena do 25.10.2026  
9. Technickou prohlídku provádí kontrolní technik, osvědčení č.: KT01470  
10. Vozidlo z hlediska evidenční kontroly **vyhovuje**.  
Kontrolní nálepka **vylepena**.



S3231-24-10-1189

Za správnost: Razítko STK

podpis

**Příloha č. 2:**

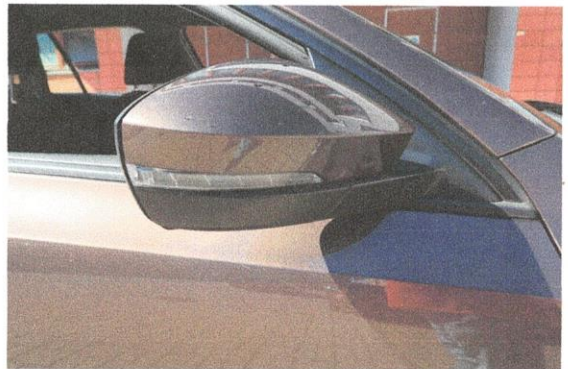
- Fotodokumentace z prohlídky

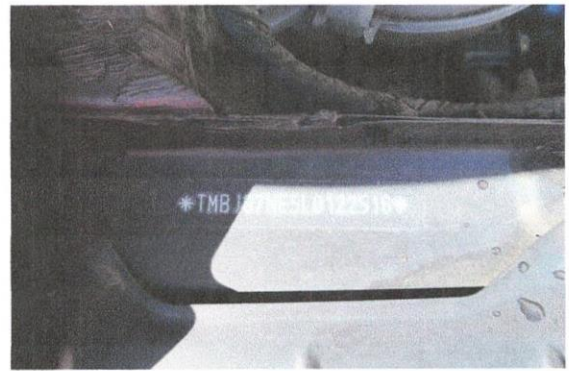
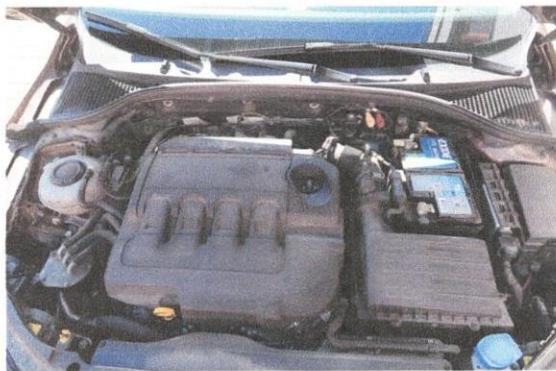












**Příloha č. 3:**

- Specifikace vozidla dle VIN
- Podklad k výchozí ceně vozidla – srovnatelná cena dle konfigurátoru výrobce
- Podklad k tržní ceně/hodnotě vozidla s využitím serveru znalci.tipcars s oprávněným přístupem zpracovatele



VIN	TMBJG7NE5L0122516
Registrační číslo	
Elektrické přídavné topení	
REPRO-SOUSTAVA	H6
HLAVOVÉ AIRBAGY	V4
EL OVL-OKEN PŘ+ZAD	G4
Climatronic mit Stauluftregelung, FCKW-frei	
Nouzová rezerva	
TAŽ-ZAŘÍZ ODNÍM ORIG	L9
Mechanické výškové seřizování obou předních sedaček	
Bederní opěra v předních sedadlech, ručně seřiditelná	
Airbag řidiče/spolujezdce s kolenním; spolujezdce vypínatelný	
Mlhové světlomety	
kotoučové brzdy vzadu 253x10	ZB
Multifunktionsanzeige/Bordcomputer "Medium"	
Zadní stěrač s ostřikovačem a cyklovačem	
Ohne Aktivkohlebehälter mit SCR	
VNĚ-ZRCÁT L KONVEX	E4
TEPLOVZD PŘÍD-TOPENÍ	F8
Front Assist inkl. City ANB ohne ACC	
Z-OPĚRADLO NASTAVIT	C8
PÁKA RUČ-BRZDY KŮŽE	K8
STABIL-PROGRAM	U2
Dämpfung hinten, Hochstandsfahrwerk	
1598 CCM 85KW	OA
KOMBI	W5
Rücksitzbank ungeteilt, Lehne geteilt umlegbar mit Mittelarmlehne	
Z-OPĚRADLO DĚLENÉ	K2
Start-Stopp-System mit Rekuperation	
ALTERNÁTOR 140 A	U3
AUDIO SWING	H2
Boční a zadní okna determální	
podélné střešní nosiče černé	LA
TERÉNNÍ ÚPRAVA	Q5
Kotoučové brzdy vzadu	
Vnější zrcátko vlevo konvexní	
EMISE DLE EURO6DG	VC
ANTÉNA DIVERSITY	L4
Diesel 1,6ltr 85kw	
3 Kopfstützen für Sitz hinten	
Kotoučové brzdy vpředu	
ESP	
MULTIFUNKČ-UKAZATEL	M5
KLIKY DVEŘÍ ZÁKLADO	D5
Triebwerkunterschutz und Steinschlagschutz	
Elektrické ovládání oken s pojistkou proti sevření	
VNĚ-ZRCÁTKA LAKOVANÁ	D4
REZERV-KOLO ALU	T8
Scheibenwischer-Intervallschaltung mit Licht/ Regensensor	
Boční airbagy vpředu a hlavové airbagy	
Tažné zařízení s odnímatelným čepem a zamykatelné	
Scheibenwaschdüsen beheizbar	
Fussgängerschutzmassnahmen erweitert und vorausschauend	
ZADNÍ STĚRAČ	I8
Madlo ruční brzdy z kůže	
DISKY 6,5 J X 16 ALU	S5



Reifen 205/55 R 16 V	
5-ST PŘEVODOVKA	P3
TRYSKY OSTRÍK VYHŘ	I7
SYST START & STOP	U9
Variant/Avant	
Radio Entry (Gen2)	
Sitzbezüge in Stoff	
OPĚRKA HLAVY Z STŘ	Q7
Aussenspiegel, automatisch abblendbar, elektrisch verstellbar, beheizbar und anklappbar	
SERVIS (QI6)	Y9
AUTOM-KLIMATIZACE	F2
BEDER-OPĚRKA	X5
BRZDY PŘ 276X24	Z3
Kältemittel R1234YF	
PARKOVACÍ LOKÁTOR Z	M7
PNEU 205/55 R 16..V	R2
DEŠŤOVÉ ČIDLO	I9
Entriegelung Hintersitz mechanisch	
Innenspiegel, automatisch abblendbar	
Aussenspiegelgehäuse und Türgriffe in Wagenfarbe	
SED-ŘIDIČE VÝŠK-NAST	J8
Sportovní kožený volant s airbagem	
PŘ-SEADLA VYHŘÍVANÁ	J7
Drehstromgenerator 140 A	
Schalthebelknopf, Leder	
Podélné střešní nosiče černé	
SCR SYSTÉM	VB
STŘ LOKET-OPĚRKA PŘ	G5
Serviceintervall (Longlife)	
MLHOVKY	I3
DÁLK-OVL CENTR-ZAMYK	GA
Vyhřívání předních sedadel s oddělenou regulací	
AIRBAG P P VYPÍNATEL	Q6
Aluräder 6,5J x 16	
AUTOM REGUL-ODSTUPU	P9
SPORT-VOLANT	K4
Loketní opěry	
VNI-ZRC AUTOM-ZACLON	G6
Antenne für AM/FM Empfang, Diversity	
DOL-KRYT POH-ÚSTROJÍ	X4
Parkovací lokátor	
ZELENÁ SKLA VZADU	F7
HLAVICE ŘAZENÍ KÚŽE	K6
2-VRSTEV METALÍZA - 2-VRSTEV METALÍZA - maple braun-metallic (H8Z)	Y4
5 stupňová mechanická převodovka	
KOLENNÍ AIRBAGY	V3
VNI-ZRC AUTOM-ZACLON	G8
POTAHY LÁTKA	J1
CHLADIVO R1234YF	E8
Abgasnorm Euro 6 DG	
OCHRANA CHODCŮ	E9
OD 10/19	B8
Zentralverriegelung m.	
FunkfernbedienungInnenbetätigung ohne Safesicherung	
SED-SPOLUJ VÝŠK-NAST	J9
8 reproduktorů (pasivní)	



# Octavia Combi

**130 let**2,0 TDI 85 kW 6<sup>o</sup> manuální

Kombinované emise WLTP 117 g/km / Kombinovaná spotřeba WLTP 4,5 l/100km



## Ceny

Vaše konfigurace

Vybrané doplňky a služby

Cena

**748 900 Kč****35 400 Kč****Celková cena nakonfigurovaného auta**

Měsíční splátka \*\*

**784 300 Kč****Již brzy**

\*Uvedená cena v Kč, včetně 21%DPH je doporučená výrobcem Škoda Auto je pouze orientační a není nabídkou ve smyslu § 1732 zákona č. 89/2012 Sb., občanského zákoníku.

Škoda Auto si vyhrazuje právo uskutečňovat v průběhu výroby změny proti provedením zde uvedeným. Další podrobné informace o základní a mimořádné výbavě, o aktuálních cenách, dodacích podmínkách, dostupnosti příslušenství pro vybraný model a termínech Vám na přání poskytne Váš autorizovaný prodejce vozů Škoda.

Uváděné hodnoty byly zjištěny podle pravidel a za podmínek stanovených právními a technickými předpisy pro určování provozních a technických údajů motorových vozidel.

Uvedená cena výbavy Škoda Originálního příslušenství nezahrnuje případné náklady na montáž. Tyto produkty jsou určeny pro instalaci až po úvodní registraci vozidla a ovlivňují emise CO<sub>2</sub> vozidla, avšak nejsou zohledněny v prohlášení o shodě vystavovaném výrobcem. Pro více informací kontaktujte svého autorizovaného prodejce vozů Škoda.



## Zvolené výbavy a služby

### Barva

Šedá Graphite metalíza

PR.

Cena

5X5X

0 Kč

### Kola

Matar 16" stříbrná

MRADC4X

0 Kč

### Interiér

Loft

GM

### Praktičnost a příslušenství

Tažné zařízení sklopné - elektronicky odjistitelné

GPK1PK1

25 000 Kč

– Adaptér zásuvky tažného zařízení

– Tažné zařízení sklopné - elektronicky odjistitelné

Paket pro špatné cesty

GPFAPFA

6 500 Kč

Rezervní kolo (neplnohodnotné)

GPJAPJA

3 900 Kč

– Sada nářadí a zvedák vozu

– Rezervní kolo (neplnohodnotné)

PR čísla **PV5D45/GWC9WC9\GYOKYOK, 2026, GM, 5X5X, GPK1PK1, GPFAPFA, GPJAPJA**

## Standardní výbava

Tyto prvky obsahuje vozidlo ve standardní výbavě.

### Bezpečnost, funkčnost, komfort

Signalizace nezapnutého bezpečnostního pásu

El. sklápění pro vnější zp. zrcátka s aut. stmíváním na straně řidiče, elektricky nastavitelná a vyhřívaná

Deštník ve dveřích řidiče

Světla pro denní svícení s funkcí Coming Home a Leaving Home

Kontrola tlaku v pneumatikách

Front Assist - s upozorněním a zabrzděním při hrozbě kolizi s vozidly, chodci a cyklisty

Držák telefonu a tabletu, 3. klíč, odpadkový koš ve dveřích

Asistent při odbočování a asistent pro vyhýbací manévry

2× boční airbag vpředu, 2× hlavový airbag a středový airbag

Parkovací senzory vpředu a vzadu

\*Sada nářadí

8 reproduktorů

2× i-Size a 2× Top Tether vzadu, i-Size a Top Tether na sedadle spolujezdce

Rozpoznání pozornosti a únavy řidiče

Oboustranný koberec do zavazadlového prostoru

Vyhřívaná přední sedadla

Rozpoznávání dopravních značek s hlídáním rychlosti

Síťový program s 2 cargo elementy

Dvouzónová klimatizace Climatronic

Odkládací schránky v zavazadlovém prostoru

\*Sada na opravu pneumatik

Prediktivní tempomat

Elektrické ovládání oken vpředu a vzadu

Vnitřní zpětné zrcátko s automatickým stmíváním

DAB - digitální radiopřijem

Bezdrátový SmartLink

Asistent rozjezdu do kopce

12V zásuvka v zavazadlovém prostoru

Prediktivní omezovač rychlosti

Hlídání mrtvého úhlu (Side Assist)

Adaptivní vedení v jízdním pruhu (Lane Assist+)





Elektrická parkovací brzda s funkcí Auto Hold  
Vyhřívání čelního skla  
Sunset  
Virtuální kokpit 10"  
Světelný a dešťový senzor  
Bluetooth a bezdrátové nabíjení telefonu s chlazením  
2× USB-C vpředu, 2× USB-C vzadu (nabíjecí výkon až 45 W) a USB-C u vnitřního zpětného zrcátka (nabíjecí výkon až 15 W)  
Airbag řidiče a spolujezdce s možností deaktivace na straně spolujezdce, kolenní airbag řidiče  
Bezpečnostní šrouby kol  
Osvětlení zavazadlového prostoru  
Systém Start/Stop  
Dvoutónová siréna  
Elektronický stabilizační systém (ESC)

Stěrač zadního okna s ostřikovačem  
Příprava pro služby ŠKODA Connect M  
Manuální regulace sklonu světlometů  
LED přední světlomety s LED denním svícením  
Infotainment Media 10"  
LED zadní světla  
Přídavné odrazky (oblast dveří)  
Startování tlačítkem a dálkové centrální zamykání  
Roletový kryt zavazadlového prostoru  
Tísňové volání eCall  
Ukazatel stavu kapaliny ostřikovačů  
Asistence při průjezdu křižovatkou

## Exteriér

Vnější zpětná zrcátka lakovaná v barvě karoserie  
Nárazníky v barvě karoserie s chromovanou lištou  
Krytky šroubů kol  
Černé orámování oken

Matar 16" stříbrná  
Pneumatiky 205/60 R16 92V  
Střešní nosič černý matný

## Interiér

Středová konzola s držáky nápojů, žaluzií, držák multimédií a odkládací přihrádka za středovou konzolou  
Manuálně nastavitelná bederní opěrka v předních sedadlech  
Komfortní sedadla vpředu  
Výškově nastavitelné přední opěrky hlavy  
Textilní koberce vpředu a vzadu  
Loketní opěrka vpředu s úložným prostorem  
Výškově nastavitelná přední sedadla

Loketní opěrka vzadu a otvor na dlouhé předměty  
Tři opěrky hlavy vzadu  
Vyhřívání multifunkční kožený volant  
Kožená hlavice řadicí páky  
Sluneční clony s kosmetickým zrcátkem na straně řidiče a spolujezdce  
Potah sedadel - látka  
Dekoratívni obložení palubní desky Silver Square Haptic

\* Tato výbava byla nahrazena jinou položkou mimořádné výbavy

## Technické údaje

### Provozní vlastnosti

Zrychlení 0-100 km/h  
Objem palivové nádrže  
Maximální rychlost  
Nox Production Fuel

10,5 s  
45,0 l  
206 km/h  
25,7 mg/km

### Motor, převodovka, elektrika



Vrtání	81 mm
Kompresní poměr	16,0 +/- 0,25
Objem motoru	1 968 cm <sup>3</sup>
Počet válců	4
Palivo	Diesel
Max. výkon	85 kW
Max. točivý moment	300 Nm / 1 600 - 2 500 1/min
Zdvih	96 mm

**Vnější rozměry**

Výška	1 490 mm
Délka	4 698 mm
Objem zavazadlového prostoru min./max.	640 / 1 700 l
Rozchod vpředu/vzadu	1 545 / 1 550 mm
Průměr otáčení obrysový	10,4 m
Rozvor	2 667 mm
Šířka	1 829 mm

**Hmotnosti**

Pohotovostní hmotnost s řidičem max.	1 636 kg
Pohotovostní hmotnost s řidičem min.	1 450 kg
Užitečná hmotnost s řidičem	575 - 575 kg
Celková hmotnost	1 950 kg
Jízdní souprava	3 450 kg
Brzděný přívěs při stoupání 12%	1 500 kg
Nebrzděný přívěs	720 kg
Max. svislé zatížení pro tažné zařízení	80 kg
Pohotovostní hmotnost vozidla	1 439 kg
Pohotovostní hmotnost vozidla s řidičem	1 514 kg

**WLTP hodnoty**

Kombinovaná spotřeba WLTP	4,5 l/100km
WLTP consumption low	6,4 l/100km
WLTP consumption medium	4,3 l/100km
WLTP consumption high	3,8 l/100km
WLTP consumption extra high	4,5 l/100km
Kombinované emise WLTP	117 g/km
WLTP emission low	168 g/km
WLTP emission medium	113 g/km
WLTP emission high	98 g/km
WLTP emission extra high	117 g/km



údaje o vozidle:		dodatky a výbava vozidla:	
vozidlo:	<b>osobní</b>	údaje pro hledání:	
značka:	<b>Škoda</b>	vozidlo: osobní a terénní, značka: Škoda, model: Octavia,	
model:	<b>Octavia</b>	kategorie: kombi, VIN: undefined, palivo: nafta, objem: 1548	
kategorie:	<b>kombi</b>	ccm - 1648 ccm, výkon: 80 kW - 90 kW, rok výroby: 2019 -	
palivo:	<b>nafta</b>	2020, najeto: 218 752 km - 318 752 km, datum hledání:	
objem:	<b>1598 ccm</b>	22.03.2025 - 18.09.2025	
výkon:	<b>85 kW</b>		
najeto:	<b>268 752 km</b>		
rok výroby:	<b>2019</b>		
datum:	<b>18.09.2025</b>		



minimální cena:	<b>190 000 Kč</b>	nalezených vozidel:	<b>27</b>	korektor prodejnosti:	<b>1</b>
maximální cena:	<b>259 001 Kč</b>	vybraných vozidel:	<b>19</b>	srážka (-)/přirážka (+) za...	
průměrná realizovatelná cena v ČR:		vyřazených vozidel:	<b>8</b>	marže prodejce:	0%
				rozdíl km:	0%
				technický stav:	0%
				prodejnost (rychlost likvidity):	0%
				původ vozidla (ČR, zahraničí):	0%
				způsob užívání (služební, soukromé, ..):	0%
				počet předešlých držitelů:	0%
				evidence servisních úkonů (servisní knížka):	0%
				platnost STK:	0%
				ostatní (rok výroby, typ, úpravy, ..):	0%

**226 983 Kč**

průměrná realizovatelná cena v ČR po korekci:

**226 983 Kč**

popis	rok výroby	kategorie počet míst	najeto	cena
✓ Škoda Octavia Style 1.6 TDI, Serv.kniha	2019	kombi / 5	234 449 km	209 000 Kč
✓ Škoda Octavia Ambition 1.6 TDI, Serv.kniha	2019	kombi / 5	248 960 km	220 000 Kč
✓ Škoda Octavia STYLE Combi, 1.6 TDI, 85kW, Tažné	2019	kombi / 5	223 212 km	229 900 Kč
✓ Škoda Octavia 1.6 TDI, Tempomat	2019	kombi / 5	259 544 km	190 000 Kč
✓ Škoda Octavia 1.6TDI, DSG, navi, AC	2019	kombi / 5	219 805 km	192 000 Kč
✓ Škoda Octavia 1.6TDI 85kW AMBITION*1.MAJ*ČR*	2020	kombi / 5	243 198 km	239 000 Kč
✓ Škoda Octavia 1.6 TDi, ČR, 1. Maj. Servis.kn.	2020	kombi / 5	246 000 km	199 000 Kč
✓ Škoda Octavia 1.6TDI*GPS NAVIGACE*TAŽNÉ*	2019	kombi / 5	269 229 km	249 900 Kč
✓ Škoda Octavia Style 1.6 TDI, Navi, Tempomat	2019	kombi / 5	222 669 km	250 001 Kč
✓ Škoda Octavia 1.6 TDI/DSG/LED/NAVI/	2019	kombi / 5	252 145 km	209 000 Kč
✓ Škoda Octavia 1,6 TDI 85kW Ambition Klima	2019	kombi / 5	245 046 km	209 999 Kč
✓ Škoda Octavia 1,6 TDI 85kW Ambition Combi	2020	kombi / 5	219 574 km	255 000 Kč
✓ Škoda Octavia 1,6 TDi 85KW, ČR, 1 MAJ., NAVI.	2020	kombi / 5	235 543 km	259 001 Kč
✓ Škoda Octavia Ambition Plus 1.6 TDI	2019	kombi / 5	236 490 km	220 000 Kč
✓ Škoda Octavia Style 1.6 TDI - Automat, Kuže	2019	kombi / 5	267 123 km	230 000 Kč
✓ Škoda Octavia 1.6 TDi Ambition	2019	kombi / 5	231 600 km	224 877 Kč
✓ Škoda Octavia 1.6 TDi, ČR, Style	2019	kombi / 5	223 255 km	229 000 Kč



✓ Škoda Octavia 1.6 TDI, Serv.kniha, Kuze	2019	kombi / 5	239 189 km	237 000 Kč
✓ Škoda Octavia 1.6 TDI, Navi, Tempomat	2020	kombi / 5	222 233 km	240 000 Kč
- Škoda Octavia 1.6 TDI 4X4, Serv.kniha	2019	kombi / 5	236 153 km	240 000 Kč
- Škoda Octavia 1.6 TDI DSG Sport	2020	kombi / 5	235 000 km	298 000 Kč
- Škoda Octavia 1.6 TDI Kombi 4x4 NAVI TAŽNĚ	2019	kombi / 5	239 000 km	249 000 Kč
- Škoda Octavia 1.6 TDI, Automat, Tempomat	2019	kombi / 5	238 349 km	249 000 Kč
✓ Škoda Octavia 1.6 TDI 85KW facelift	2019	kombi / 5	228 000 km	250 000 Kč
- Škoda Octavia Style 1.6 TDI, Automat, Navi	2019	kombi / 5	229 953 km	260 000 Kč
- Škoda Octavia 1.6 TDI, Automat, Serv.kniha	2020	kombi / 5	254 230 km	260 000 Kč
- Škoda Octavia Ambition 1.6 TDI, Automat	2019	kombi / 5	226 902 km	276 000 Kč

datum a čas sestavy: 19.09.2025 10:04:18